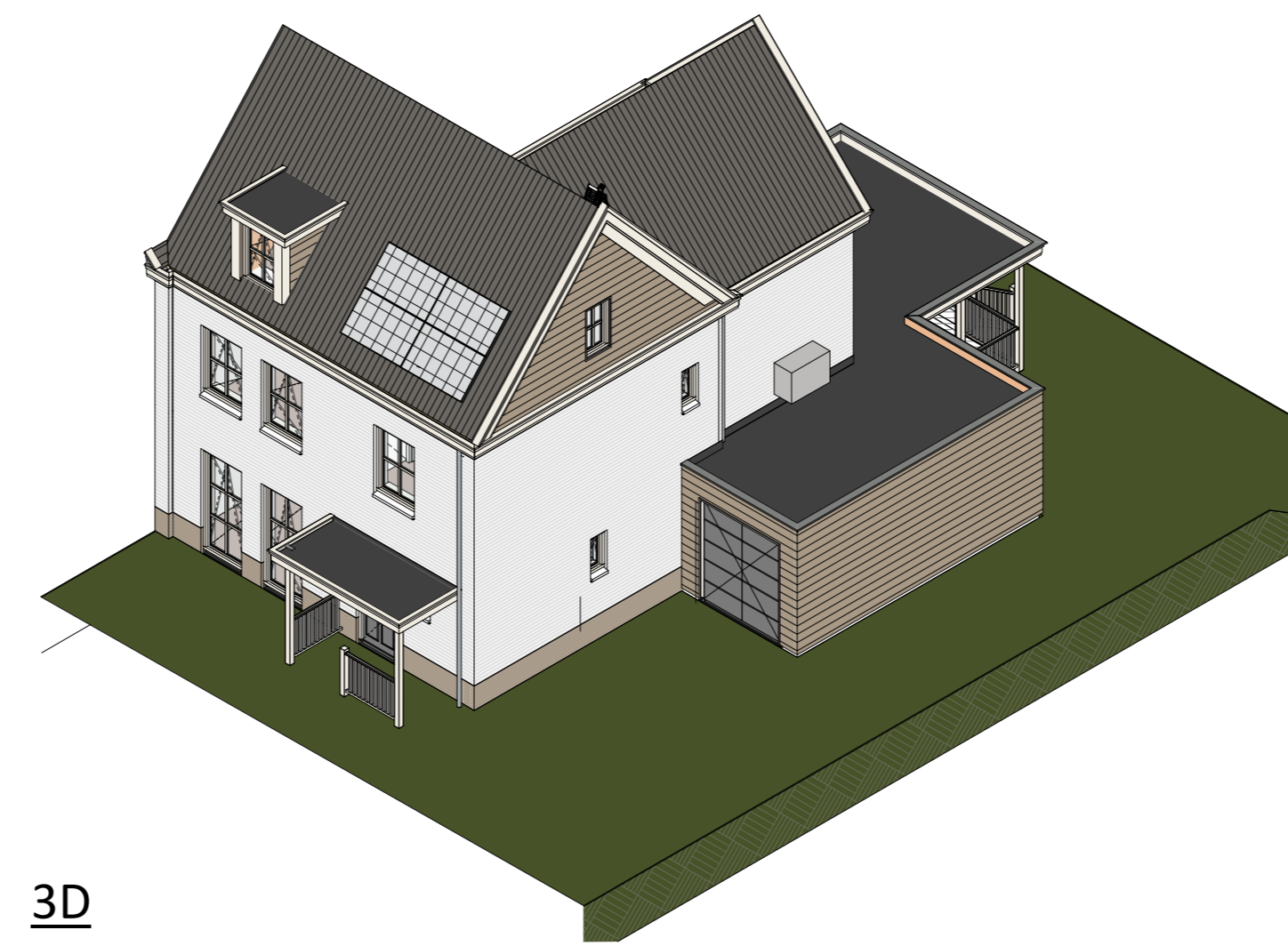




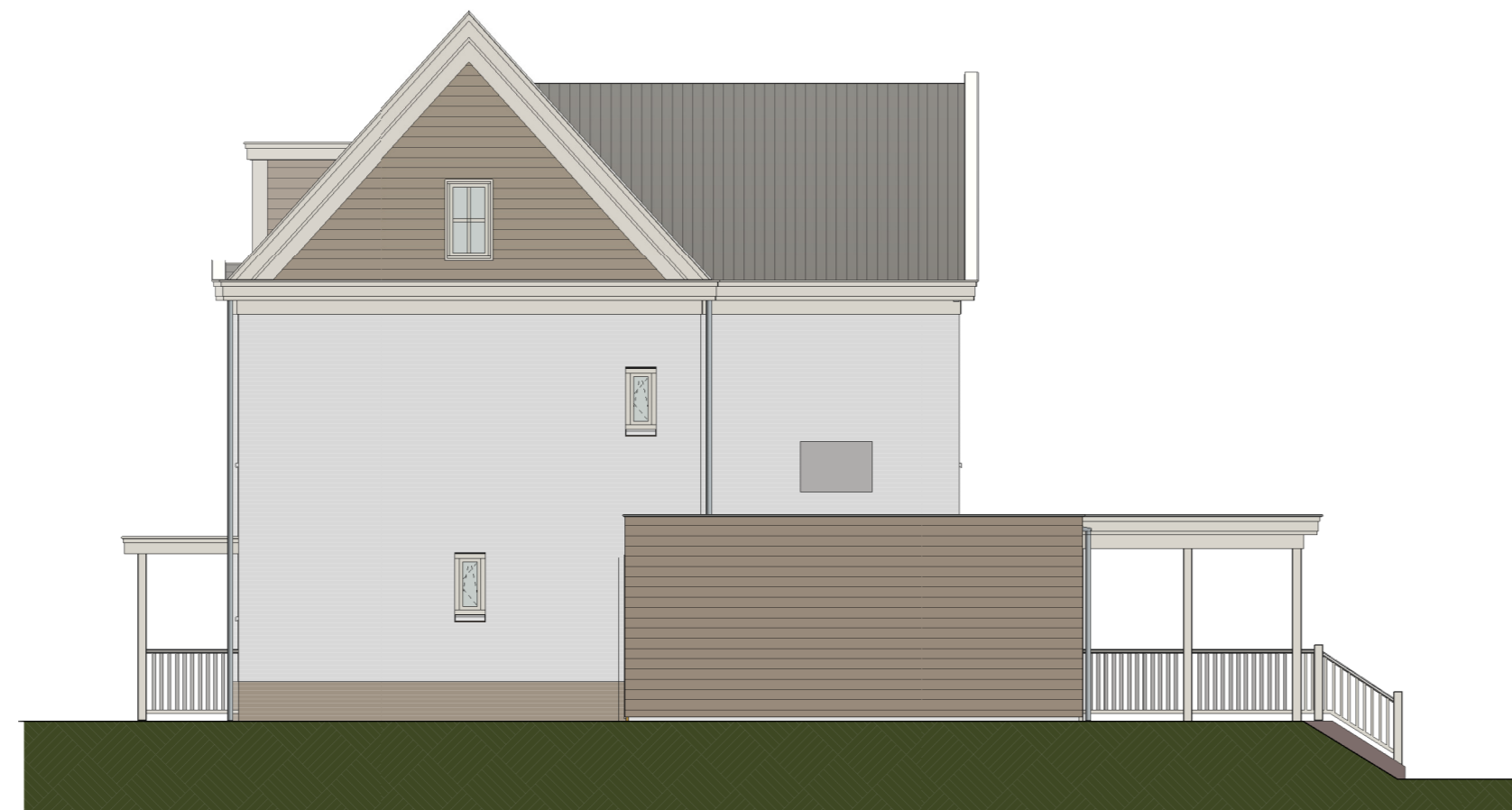
**Voorgevel**  
Schaal: 1 : 100



**Achtergevel**  
Schaal: 1 : 100



**3D**



**Rechter zijgevel VK - Type F1**  
Schaal: 1 : 100



**Doorsnede**  
Schaal: 1 : 100



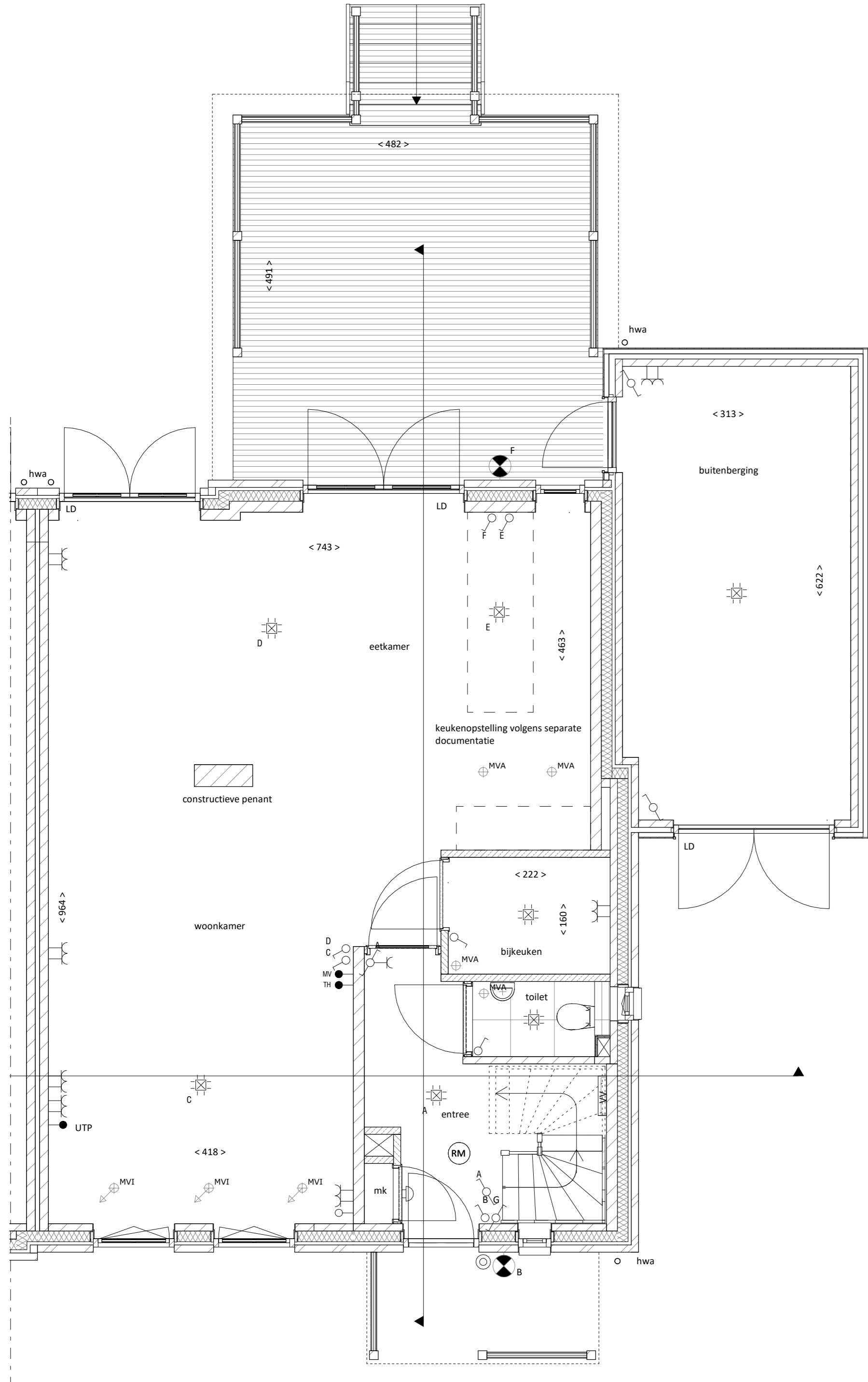
**Doorsnede**  
Schaal: 1 : 100

- LEGENDA SYMBOLEN**
- vloerlichtpunt
  - wandlichtpunt
  - buitenwandlichtpunt
  - enkelglazig schuifraam
  - dubbelglazig schuifraam
  - MVA - topceerpunt ventilatie
  - MVA - afvoerpunt ventilatie
  - enkele wandcontactdoos met randdaar
  - dubbele wandcontactdoos met randdaar
  - aansluitpunt loes
  - aansluitpunt bed
  - MVA - aansluitpunt bedraagt t.b.v. thermostat
  - bed - beddeng ventilatie
  - bed - bedverwarmer
  - schiel
  - loopdeur

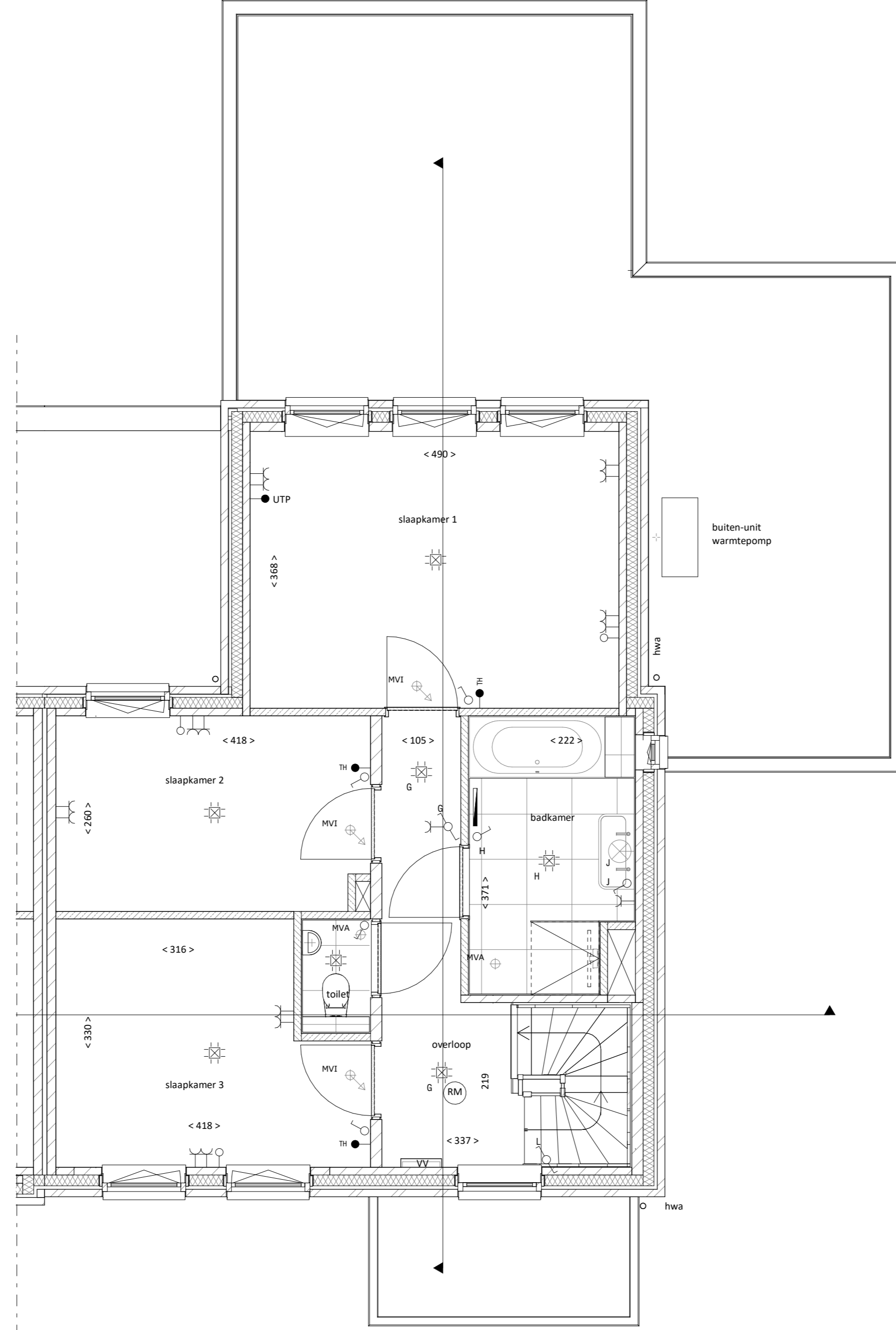
- De exacte positie van de ventilatiepunten ruiter te bepalen door de installateur.  
- De posities van installaties en sanitair zijn indicatief getekend.  
- De weergegeven maatvoering is in centimeters.

- LEGENDA WERKSTOFFEN**
- elektrische radiator
  - radiator
  - vloerverwarming
  - warmtewisselaar
  - MVA/WZ
  - wasmachine/wasdroger
  - boiler

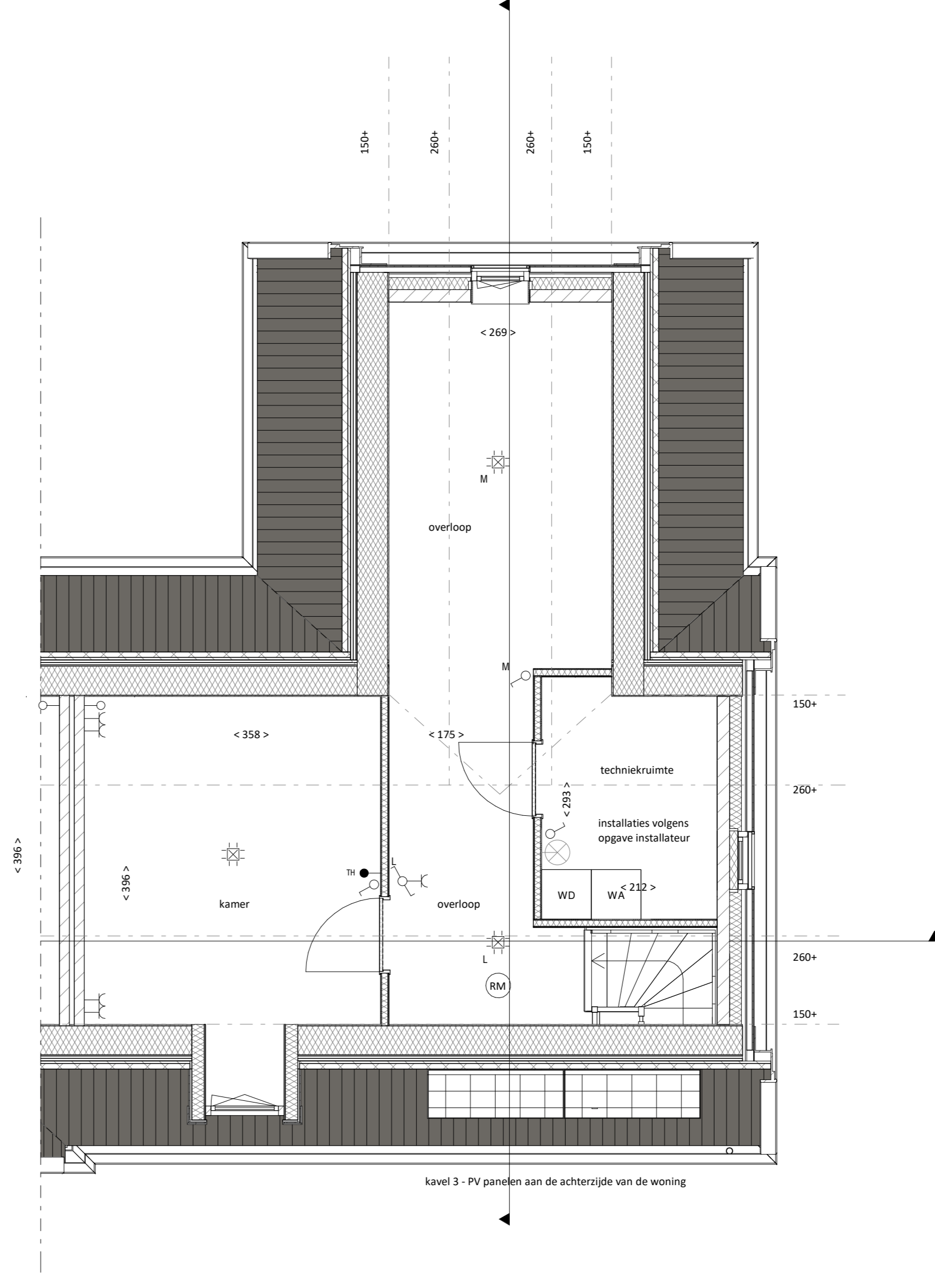
- LEGENDA MATERIELEN**
- baksteen
  - metaalbekleding
  - beton
  - geprefabriceerde gewelven
  - metaalwerk
  - isolatie



**Begane grond**  
Schaal: 1 : 50



**Eerste verdieping**  
Schaal: 1 : 50



**Tweede verdieping**  
Schaal: 1 : 50



**OOLDERVESTE AAN 'T WATER**

Project  
35 woningen Aan het Water

Schaal  
1:50  
Datum  
04-07-2022

VK-F1